

## WYKOŃCZENIE POMIESZCZENIA TECHNICZNEGO

### INWESTOR:

ZARZĄD BUDYNKÓW MIEJSKICH I TOWARZYSTWO  
BUDOWNICTWA SPOŁECZNEGO Sp. z o. o. W GLIWICACH  
44-100 Gliwice, ul. Dolnych Wałów 11

### ADRES INWESTYCJI:

44-100 Gliwice, ul, Górna 8

GLIWICE 2026 r.

# **ROBOTY WYKOŃCZENIOWE**

(wg. Projektu Technicznego)

## **ŚCIANY Z PŁYT GKB:**

- środek gruntujący na bazie dyspersji żywic akrylowych
- farba lateksowa na bazie dyspersji akrylowej, odporność na szorowanie – klasa 1

## **ŚCIANY Z PŁYT GKB Z TAPETĄ Z WŁÓKNA SZKLANEGO:**

- farba lateksowa na bazie dyspersji akrylowej, odporność na szorowanie – klasa 1

## **ŚCIANY W ŁAZIENCIE (WC) Z PŁYT GKBI (w pomieszczeniach mokrych)**

- grunt głęboko penetrujący
- płynna folia uszczelniająca z taśmami narożnymi
- elastyczna zaprawa klejąca
- płytki ceramiczne zgodnie z PW

## **ŚCIANY I SUFITY DREWNIANE:**

- farba alkidowa bezbarwna wewnętrzna matowa 2x

## **SUFIT Z PŁYT GKB:**

- środek gruntujący na bazie dyspersji żywic akrylowych
- bezrozpuszczalnikowa farba lateksowa na bazie dyspersji akrylowej, odporność na szorowanie – klasa 1

## **PODŁOGA W POKOJACH:**

- laminowane panele podłogowe (łączone na pióro – wpust, klejone, układane swobodnie na podłożu), listwy przypodłogowe
- pianka poliuretanowa
- folia PVC

## **PODŁOGA W ŁAZIENCIE, WIATROŁAPIE, GARDEROBIE:**

- płytki gresowe, anrypoślizgowość R10 (DIN51130), spoinowane fugą elastyczną, wodoodporną; w wiatrołapie i garderobie cokoliki systemowe wys. ok. 7 cm
- zaprawa klejąca elastyczna, wzmocniona włóknami
- elastyczna powłoka uszczelniająca z taśmami narożnymi
- grunt głęboko penetrujący

## **PODŁOGA NA GRUNCIE W POKOJACH:**

- laminowane panele podłogowe (łączone na pióro – wpust, klejone, układane swobodnie na podłożu), listwy przypodłogowe
- pianka poliuretanowa
- folia PVC

## **PODŁOGA NA GRUNCIE W ŁAZIENCIE, WIATROŁAPIE, GARDEROBIE:**

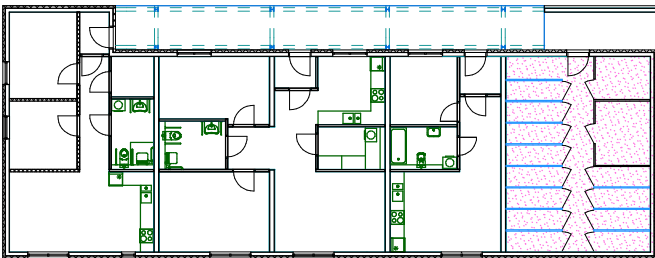
- płytki gresowe, anrypoślizgowość R10 (DIN51130), spoinowane fugą elastyczną, wodoodporną, w wiatrołapie i garderobie cokoliki systemowe wys. ok. 7 cm
- zaprawa klejąca elastyczna, wzmocniona włóknami
- elastyczna powłoka uszczelniająca
- grunt głęboko penetrujący

**Uwaga: niniejsze opracowanie nie obejmuje robót związanych z ochroną p.poż., są one zawarte w Projekcie Budowlanym i Technicznym.**

ADRES: 44-100 Gliwice, ul. Górna 8

KONDYGNACJA: PARTER

POMIESZCZENIE TECHNICZNE



POMIESZCZENIE TECHNICZNE			
ZESTAWIENIE POMIESZCZEŃ			
NR POM.	NAZWA POM.	POSADZKA	POW. m2
PT_1	POMIESZCZENIE TECHNICZNE -WYMIENNIKOWNIA	GRES	4,67
PP_1	POMIESZCZENIE POMOCNICZE -PRZYŁĄCZA	GRES	4,62
PP_2	POMIESZCZENIE POMOCNICZE -KOMÓRKI LOKATORSKIE	GRES	44,18
RAZEM			53,47

UWAGA: POWIERZCHNIĘ UŻYTKOWĄ NALEŻY OBLICZYĆ NA PODSTAWIE OBMIARU POWYKONAWCZEGO

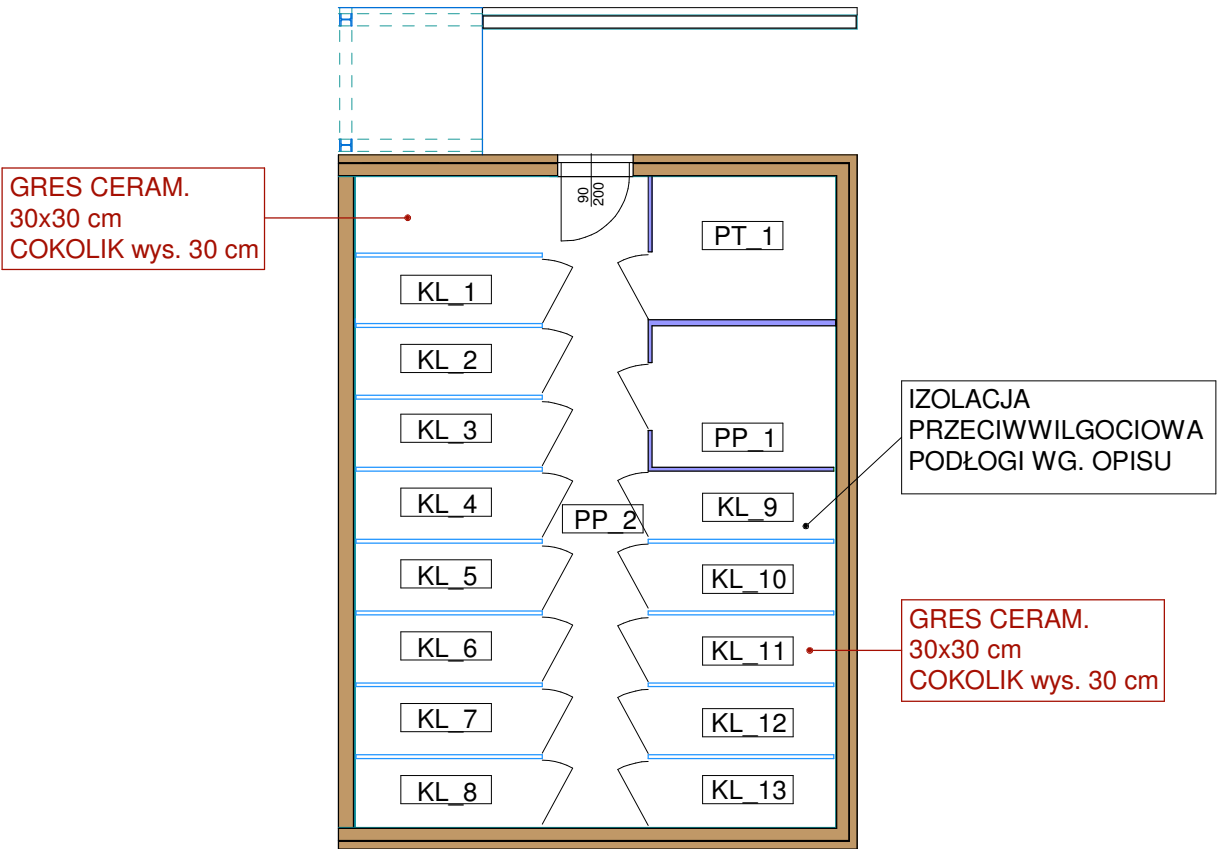
LEGENDA:

STAN ISTNIEJĄCY

- ŚCIANY ZEWNĘTRZNE
- ŚCIANY G-K
- ŚCIANY AŻUROWE

OBIEKTY PROJEKTOWANE

- OPISY DO OBIEKTÓW PROJEKTOWANYCH



SKALA: 1:100